

**UCHWAŁA NR XIII/85/15  
RADY GMINY W CMOLASIE  
z dnia 29 grudnia 2015r.**

*w sprawie przystąpienia do sporządzania miejscowego planu zagospodarowania przestrzennego w miejscowości Ostrowy Tuszowskie*

Działając na podstawie art. 18 ust. 2 pkt 15 ustawy z dnia 8 marca 1990r. o samorządzie gminnym (Dz. U. z 2015r. poz. 1515 z późn. zm.) oraz art. 14 ust. 1, 2, 3 i 7 ustawy z dnia 27 marca 2003r. o planowaniu i zagospodarowaniu przestrzennym (Dz.U. z 2015r. poz.199 z późn. zm.)

**uchwała się, co następuje :**

**§ 1**

Przystąpić do sporządzenia miejscowego planu zagospodarowania przestrzennego w miejscowości Ostrowy Tuszowskie.

**§ 2**

Przedmiotem miejscowego planu zagospodarowania przestrzennego zwanego dalej planem będzie teren położony po północnej stronie drogi powiatowej nr 1162 R w zachodniej części miejscowości Ostrowy Tuszowskie w granicach oznaczonych na załączniku graficznym do niniejszej uchwały.

**§ 3**

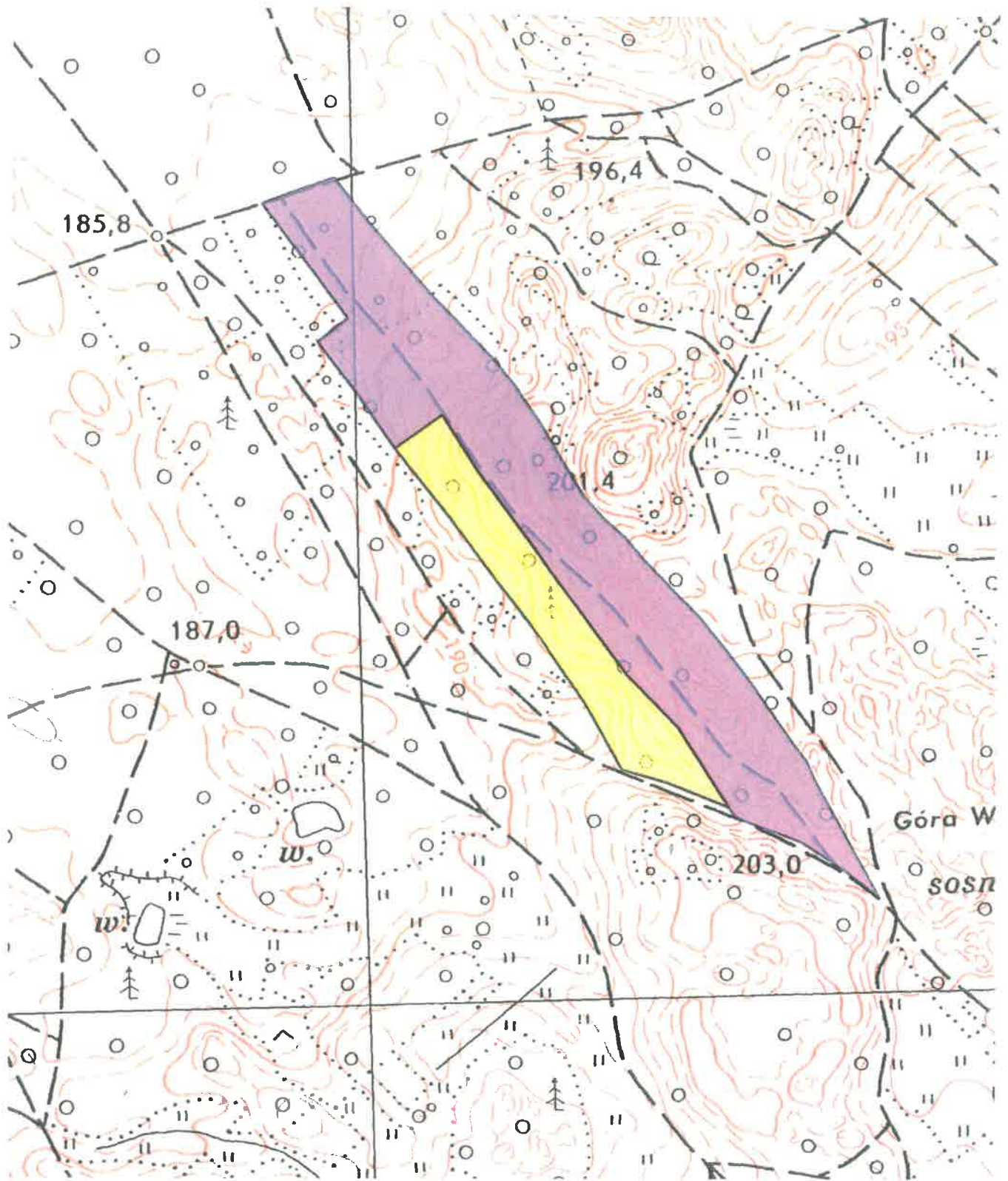
Wykonanie uchwały zleca się Wójtowi Gminy.

**§ 4**

Uchwała wchodzi w życie z dniem podjęcia.

PRZEWODNICZĄCY RADY  
  
Stanisław Sukiennik

ZAŁĄCZNIK GRAFICZNY



Legenda

- proponowana droga dojazdowa
- granica złoża "Ostrowy Tuszowskie - Guźda"
- planowana granica złoża "Ostrowy Tuszowskie - Guźda 1"

PRZEWODNICZĄCY RADY  
*Stanisław Sukiennik*  
Stanisław Sukiennik